



C.M.S., in occasione del **Festival dello Sviluppo Sostenibile 2022**, in collaborazione con l'**Associazione per la RSI di Modena** promuove **Il Padiglione del Futuro**: iniziative sul territorio cittadino per rendere tangibili i temi dell'agenda 2030.

**5-9 ottobre
2022**

Chiostro di San Paolo
Cortile del Leccio
Via Francesco Selmi, 67
Modena



'Cosa vuoi essere da grande?'

Quante persone possono dire di aver ricevuto questa domanda negli anni dell'infanzia? A tutti è successo. E quante bambine, cresciute con l'immaginario delle principesse delle favole, salvate da cavalieri coraggiosi e risvegliate da sonni solo all'apparenza eterni, hanno sognato di vestire i panni di quelle eroine in abiti sfarzosi e scarpette di cristallo? Ma quante invece sognavano di mettere piede sulla luna, studiare il DNA alla ricerca dei segreti dell'essere umano, assumere incarichi e guidare team di persone magari per salvare il mondo... proprio come vedevano fare agli uomini?

Il **quinto GOAL degli SDGS Europei, GENDER EQUALITY**, è quello di arrivare ad un riconoscimento del diritto delle donne di aspirare a posizioni lavorative anche in ambiti storicamente presidiati dagli uomini e non soffrire di un trattamento economico e morale differente da quello dei colleghi maschi.

Elena Salda, alla guida di **C.M.S., azienda metalmeccanica storica del territorio modenese**, ha deciso, partendo dall'esperienza personale, di proporre un'esposizione sul tema. Elena racconta dei dialoghi con la figlia adolescente, Chiara, dove testimoniava alla donna in crescita, che aveva davanti, la possibilità di aspirare al ruolo desiderato, senza farsi vincolare dall'essere donna. Così è nato il titolo dell'evento e così è stata allestita questa mostra fotografica collettiva a cura di Lorenza Zanni negli spazi di un chiostro, che invita il pubblico a passeggiare riflettendo, in un percorso che occupa tre lati del portico, con lo sguardo rivolto verso l'alto.

IL PADIGLIONE DEL FUTURO: C.M.S. AFFRONTA IL TEMA DELLA GENDER EQUALITY

5-9 ottobre
2022

Chiostro di San Paolo
Cortile del Leccio
Via Francesco Selmi, 67
Modena



Protagoniste della mostra fotografica collettiva 'Da grande non voglio essere una principessa' sono dieci donne 'eccellenti' nel proprio ambito. Donne che hanno inseguito i loro sogni con passione, determinazione e fatica, dimostrando con il loro esempio, che l'affermazione personale non deve risentire del genere ed è possibile, oggi sempre più, distinguersi in contesti d'elezione maschile, portando il valore aggiunto insito nell'essere donne.

Non c'è desiderio di rivalsa in questo percorso, ma la condivisa necessità di mostrare, soprattutto alle nuove generazioni, che il mondo di oggi non deve avere confini dettati dal genere di appartenenza.

La competenza delle testimonial ad ambiti estremamente diversi, rende le foto in mostra veicolo di un messaggio trasversale per tutte le donne, senza classificazioni legate alle scelte professionali e personali: oggi si può fare, ciò che vuoi essere lo puoi diventare.

E a fotografare le donne di questa mostra hanno lavorato tre fotografe, di grande esperienza, che, a loro volta, si sono fatte portavoce del messaggio, riuscendo a cogliere negli scatti delle protagoniste l'essenza della loro professione e della loro femminilità.

CHI SONO LE TESTIMONIAL

10 Donne che si sono affermate in ambiti industriali, scientifici, culturali o commerciali, con un legame con il territorio emiliano, per nascita o per luogo d'elezione lavorativa.

NATALIA RESTUCCIA / KATIA SERRA / CHIARA GIOVENZANA / ALICE PADOVANI
FRANCESCA SIMONI / CECILIA ROBUSTELLI / VALENTINA LANZILLI
SIMONA BARBIERI / FEDERICA POLETTI / ANGELICA FERRI PERSONALI

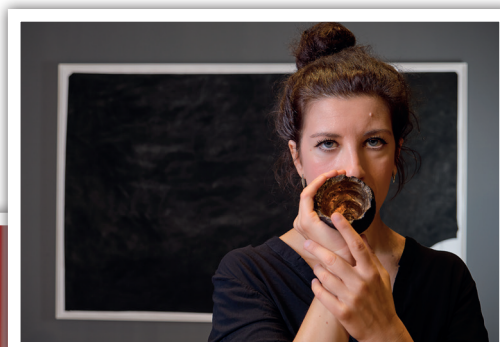
CHI SONO LE FOTOGRAFE

Elisabetta Baracchi / Anita Bonfiglioli / Serena Campanini

A CURA DI Lorenza Zanni

**5-9 ottobre
2022**

Chiostro di San Paolo
Cortile del Leccio
Via Francesco Selmi, 67
Modena



Seguite la mostra sui canali social di C.M.S.

Il nostro HASHTAG
#NONUNAPRINCIPESSA





C.M.S. SpA, alle porte di Marano sul Panaro, in provincia di Modena, da **47 anni** esegue **lavorazioni meccaniche conto terzi** nei settori del food processing e del packaging alimentare e farmaceutico.

Fare meccanica: questo è il cuore pulsante di C.M.S. L'azienda, dotata di **cinque sedi operative**, presenta reparti specializzati per lavorazione lamiera e taglio laser, tornitura, fresatura, saldatura, centri di lavoro, piegatura tuberia. Completano l'assetto aziendale aree dedicate a trattamenti superficiali, finitura, collaudo, assemblaggio e logistica.

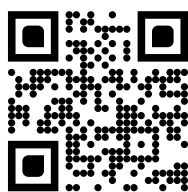
Un ampio parco macchine e competenze trasversali hanno consentito all'impresa di rafforzare sempre più nel corso degli anni la propria struttura e delineare la propria strategia industriale, ben riassunta nello slogan aziendale: "dall'idea al prodotto". C.M.S. è a disposizione dei suoi clienti per produrre da singoli componenti meccanici fino alle più sofisticate macchine industriali. Co-progettazione, produzione, gestione della supply chain, montaggio e collaudo finale, l'azienda offre ai propri clienti un ciclo completo, contraddistinto da un alto grado di innovazione. Dal progetto fino all'ultimo dettaglio, un servizio totale cucito ad hoc sulle esigenze del Cliente: ecco in estrema sintesi la formula di un'azienda che nella customizzazione individua il suo valore aggiunto nonché un efficace strumento di competitività.

Passione per la meccanica, know-how e continui investimenti hanno permesso a C.M.S. di poter diventare ciò che è ora: **un'azienda storica, nel cuore della Packaging Valley, caratterizzata da una realtà industriale assai vivace, capace di rinnovarsi continuamente**. La famiglia Salda, oggi presente con la seconda generazione, si è conquistata un importante spazio di mercato, trasformando un'attività artigianale in un'impresa leader nella meccanica di precisione, che conserva sì i propri campanili ma che ragiona su area vasta, allargando gli orizzonti e i confini del business su scala mondiale.

L'impegno di C.M.S. è improntato al rispetto dei maggiori standard internazionali, al fianco dei più accreditati enti certificatori. Nel corso degli anni l'azienda ha ottenuto le certificazioni più importanti, quali ISO 9001, ISO 14001, UNI EN-ISO 3834-2, ISO 45001, ISO 22000 ed EcoVadis, che le permettono di assicurare stabilità e continuità nei processi.

Una meticolosa organizzazione e una profonda professionalità sono solo alcuni degli elementi che differenziano la realtà di C.M.S.: a questi si affiancano la cura nella scelta e nella valorizzazione delle persone e la condivisione dei valori etici che, uniti ad un profondo impegno sociale e ambientale, sono parte integrante della sensibilità aziendale.

L'attenzione per la Responsabilità Sociale d'Impresa e i suoi principi contraddistingue fortemente la filosofia imprenditoriale di C.M.S. Per i propri dipendenti, l'azienda mette a disposizione dal 2007 un progetto specifico di welfare denominato Better Factory Better Life, che prevede molti benefit e attività a sostegno della comunità e del territorio.



www.gruppocms.com

C.M.S. S.p.A.

Via P. Miani, 254 | 41054 Marano sul Panaro (MO) | Reception +39 059 7578911 | info@gruppocms.it